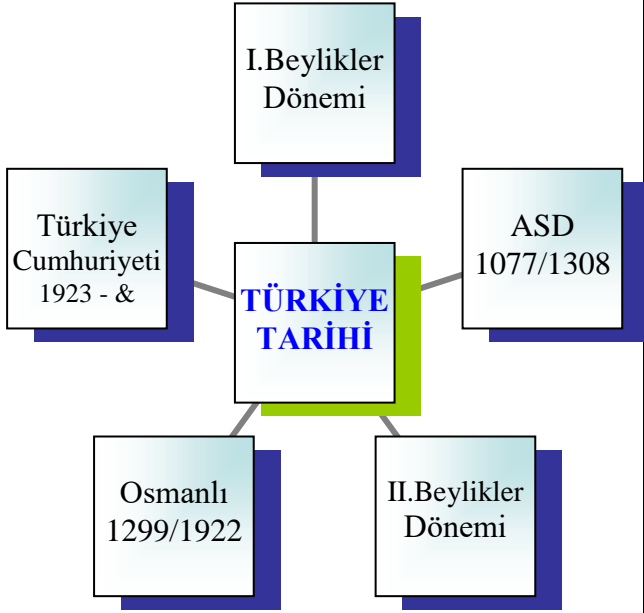


# TÜRKİYE TARİHİ

- Uldiz döneminde** Anadolu'ya ilk Türk akınları yapıldı
- Avarlar** İstanbul'u kuşatan ilk Türk devleti
- Kıpçaklar** *Avasım şehrinde* Anadolu'ya akınlar yaptılar. (*Abbasiler döneminde*)
- 1048 Pasinler Savaşı (BSD / Bizans)
- 1071 Malazgirt Savaşı
- İstanbul'u kuşatan ilk Müslüman Türk Komutan **Çaka Bey**



## Örnek Soru:

Anadolu'da kurulan ilk Türk beyliği (devleti) aşağıdakilerden hangisidir?

- A) Mengücekler
- B) Artuklular
- C) Saltuklular **dc**
- D) Danişmentliler
- E) Artuklular

## SALTUKLULAR 1072 - 1202

- Kurucusu, **Ebul Kasım Saltuk**
- Erzurum ve civarında** kuruldu
- Rükneddin Süleymanşah** tarafından yıkıldı
- Üç Kümbetler, Mama Hatun, Tepsi Minare**

## 2013 KPSS

Anadolu'da kurulan ilk beyliklerden biri olan 1072 – 1202 yılları arasında Erzurum ve çevresinde hüküm süren ; Üç Kümbeler ve Mama Hatun Türbesi gibi eserleri günümüze ulaşan beylik aşağıdakilerden hangisidir?

- A) Danişmentliler
- B) Saltuklular **dc**
- C) Artuklular
- D) Mengücekler
- E) Sökmenliler

## Örnek Soru:

Erzincan ve çevresinde meydana gelen depremler yüzünden yaptıkları çoğu eserin günümüze ulaşmadığı Türk – İslam devleti aşağıdakilerden hangisidir?

- A) Saltuklular
- B) Mengücekler **dc**
- C) Anadolu Selçuklu Devleti
- D) Danişmentliler
- E) Artuklular

## MENGÜCEKLER 1080 – 1228

- Kurucusu, **Mengücek Bey**
- Trabzon Rum devletinin** güneye inmesine engel oldular
- Kemah ve Divriği** olarak ikiye ayrıldılar
- I. Alaaddin Keykubat** tarafından yıkıldı
- Sivas / Divriği'de: **Kale Cami, Kayıtbey Cami, Ulu Cami**

## Örnek Soru:

Mengücekler tarafından günümüze kadar kalan bir cami ve darüşşifadan oluşup Unesco tarafından Dünya miras listesinde bulunan Türk İslam eseri aşağıdakilerden hangisidir?

- A) Kale Cami
- B) Kayıtbey Cami
- C) Yağlıbasan
- D) Yıldırım Darüşşifası
- E) Divriği Ulu Cami **dc**

## Örnek Soru:

Kayseri Ulu Cami hangi Türk – İslam devleti döneminde inşa edildi

- A) Mengücekler
- B) Artuklular
- C) Danişmentliler **dc**
- D) Saltuklular
- E) Anadolu Selçuklu Devleti

## DANIŞMENTLER 1080 – 1178

- ❑ Kurucusu, **Gümüş Tekin Ahmet Gazi**
- ❑ **Sivas, Tokta ve Niksar**'da kuruldu
- ❑ **II.Kilicaslan** tarafından yıkıldı
- ❑ **ASD'ye en fazla direnen** beyliktir.
- ❑ **Kayseri Ulu Cami** bu dönemde inşa edildi
- ❑ **Yağlıbasan Medresesi** (Çukur Medrese) Anadolu'daki ilk medrese
- ❑ "Danışmentname" günümüze kadar gelmiştir.

**Danışmentname:** Danışmentgazi ve oğlunun haçlılarla mücadelelerini anlatır

### "ANADOLU'DAKİ İLK DESTAN"

#### Örnek Soru:

Ünlü Seyyah Makro Polo'nun Seyahatnamesinde "Mardin ve civarında pamuk ekimi yapıldığı ve dokumacılığın çok geliştiğini" söylediği Türk – İslam devleti aşağıdakilerden hangisidir?

- A) Artuklular **dc**
- B) Danışmentliler
- C) Çaka Beyliği
- D) Anadolu Selçuklu Devleti
- E) Mengücekler

#### Örnek Soru:

Haberleşme, kontrol, denge kurma ve ayarlama ilmi olan sibernetiğin ilk kurucusu El Ceziri hangi Türk İslam devleti döneminde yaşamıştır?

- A) Artuklular **dc**
- B) Danışmentliler
- C) Türkiye Selçuklu Devleti
- D) Mengücekler
- E) Saltuklular

## ARTUKLULAR 1102 – 1409

- ❑ Kurucusu, **Artuk Bey**
- ❑ **Hasankeyf, Mardin, Harput (Elazığ)** 'da kuruldu. 3'e ayrıldı (**Hasankeyf, Harput ve Mardin**)
- ❑ **El Ceziri** bu dönemde yaşadı (**Sibernetik'in kurucusu** / denge - kontrol - haberleşme)
- ❑ Malabadi köprüsü (Batman), Hatuniye Medresesi (Mardin)

#### İlk beylikler,

- **Anadolu'nun Türkleşmesinde etkili oldular**
- **Anadolu'yu haçlı saldırılarına karşı korudular**
- **Anadolu'da federatif yapı oluşu** (Siyasi birlik yok)

#### Örnek Soru:

I. Danışmentliler

II. Çaka Beyliği

III. Saltuklular

Yukarıda verilen Türk devletlerinden hangileri Haçlılarla mücadele etmiştir?

- A) Yalnız I
- B) Yalnız II
- C) Yalnız III
- D) I ve II
- E) I ve III **dc**

## ANDOLU SELÇUKLU DEVLETİ 1077 – 1308

### SÜLEYMAN ŞAH 1077 - 1086

◆ Devletin **kurucusu**

◆ Devletin başına geçtiğinde;

Abbasiler'den → Menşur alındı

B.Selçuklular'dan → Ferman

(**Melikşah'tan**)

**Amaç:** Halk üzerinde amaç **dini ve siyasi** otorite kurmak

◆ Suriye Meliki **Tutuş**'la yaptığı savaşı kaybetti. Savaş alanında öldü

Mezarı, **Caber Kalesi**'nden **Suriye Eşmesi**'ne taşındı

### I.KILIÇ ARSLAN 1092 – 1107

◆ **Çaka Bey**'in kızıyla evlendi.

◆ Bizans kışkırtmasıyla kayınpederini öldürttü (Beyliğe son verdi)

#### Örnek Soru:

Anadolu Selçuklu Devleti İznik'in Haçlıların almasıyla devletin merkezini aşağıdaki şehirlerin hangisine taşımıştır?

- A) Niğde
- B) Konya **dc**
- C) Ankara
- D) Sivas
- E) Kayseri

◆ I.Haçlı Seferinde – **Dorlion Savaşı**- yenildi Merkez **İznik'ten KONYA'YA** taşındı

◆ **Musul** u aldı.

◆ **BSD hükümdar**'ı **Tapar**'la yaptığı savaşı kaybetti, öldü

## I. MESUT 1116 – 1155

- ◆ II. Haçlı seferinde haçlıları mağlup etti.
- ◆ Anadolu'da **ilk kez Bayındırlık ve kurumsallaşma çalışmaları** başlattı.
- ◆ **İlk kez bakır para basıldı**

Gecikmenin Nedeni, **başlarda BSD'ye siyasi açıdan bağlı kalınmasıdır. "1141 Katvan Savaşı sonrası BSD yıkılış sürecine girdi"**

## II. KILIÇ ARSLAN 1155 – 1192

- ◆ **Şahin Şah'tan Ankara – Çankırı Danişmentliler'den Elbistan ve Kayseri Musul Atabeyliği'nden Sivas ve Tokat'i aldı**

Bu durum **Miryokefelon Savaşı'na** yol açtı

## Miryokefelon Savaşı 17 Eylül 1176

- Son savunma savaşıdır
- Anadolu'nun Türk yurdu olduğu kesinleşti

### Örnek Soru:

"Yurt tutan savaşı" olarak da adlandırılan Türkiye Selçuklu ilk Bizans arasında yapılan ve Anadolu'yu kesin olarak Türk yurdu haline getiren savaş aşağıdakilerden hangisidir?

- A) Kumdanlı Savaşı **dc (Miryokefelonun diğer adı)**
- B) Malazgirt Savaşı
- C) Katvan savaşı
- D) Köseadağ Savaşı
- E) Pasinler Savaşı

**Prof.Dr. Erdoğan Merçil** savaşın Isparta'nın Yalvaç ilçesine bağlı Kumdanlı kasabasında geçtiğini belirtmiştir.

- ◆ **İlk gümüş ve altın para basıldı**
- ◆ **İlk Kervansaray** inşa edildi (**ALAY HAN**)
- ◆ Danişmentliler'e son verildi.

## RÜKNEDDİN SÜLEYMAN ŞAH 1196 – 1204

- ◆ Erzurum'u alarak **Saltuklular**'a son verdi (1202)

## I. GIYASEDDİN KEYHÜSREV 1204 – 1211

- ◆ II. Saltanat dönemi
- ◆ **Eyyubiler'in Anadolu'ya gelmesini engelledi**
- ◆ **Venedikliler'le ilk Ticaret antlaşmasını yaptı**
- ◆ **İznik Rum Kralı Laskaris'i Alaşehir yakınlarında yendi**
- ◆ **Kayseri Hunat Hatun Külliyesi ASD dönemine ait ilk külliye**

## I. İZZETTİN KEYKAVUS 1211 - 1220

- ◆ Sinop alındı (*Kimi kaynaklar burada ilk ter Shane inşa edildi*)
- ◆ Kıbrıs krallığı ve Venedikliler ile ticaret antlaşması imzalandı
- ◆ Trabzon Rum İmparatoru, Alexi Komnen 'i vergiye bağladı

## II. ALAEDDİN KEYKUBAT 1220 - 1237

- ◆ **En parlak dönemdir**
- ◆ **Alâiye (Kandalar) kalesi alındı**

- İlk ter Shane açıldı  
- Aldığı şehirler arasında **kendi adını taşıyan** tek şehir

- ◆ Sinop'ta büyük bir donanma inşa ettirdi
- ◆ **Mengücekler'i aldı**

Böylece **Anadolu Türk siyasi birliği kesin olarak sağlandı**

## Yassı Çemen Savaşı 1230 ASD / Harzemşahlar

- **Harzemşahlar yıkılış sürecine** girdi
- Anadolu doğrudan **Moğol tehdidi** altına girdi

## II. GIYASEDDİN KEYHÜSREV 1237 - 1246

- ◆ Moğol İstilasından kaçan **Oğuzlar** Anadolu'ya sığındı
- ◆ **Vezir Saadettin Köpek** döneme damgasını vurdu

## Baba İshak Ayaklanması 1240

- İlk ekonomik / dini / sosyal ayaklanmadır

## Köseadağ Savaşı 1243 (ASD / Moğol İlhanlı)

- Anadolu **Türk siyasi birliği** bozuldu
- Anadolu **II. Beylikler sürecine** girdi
- Anadolu **Moğol Hâkimiyeti** altına girdi

### Örnek Soru:

Anadolu Selçukluların Harzemşahları hangi savaşta yenmesi, "**Anadolu'nun doğrudan Moğol tehdidi altına**" girmesine neden oldu?

- A) Köseadağ B) Malazgirt C) Pasinler
- D) Miryokefelon E) Yassı Çemen **dc**

☞ **Keykavus / Gıyaseddin / Keykubat** Unvanları devletteki İran etkisini gösterir.

**Örnek Soru:**

Anadolu Selçukluların Moğol İhanlılara yenildiği hangi savaş ile "Anadolu Moğol hâkimiyeti altına" girdi?

- A) Ankara B) Malazgirt C) Pasinler  
D) Yassı Çemen E) Köseadağ **dc**

**ANADOLU'DA İKİNCİ BEYLİKLER DÖNEMİ**

😊 Boşlukları tamamlayınız

**Karasioğulları 1304 – 1360**

- Balıkesir, Bergama civarında kuruldu
- İlk alınan beyliktir.
- Rumeli'ye geçiş kolaylaştı
- **Donanmaya sahiptir.**

**Hamitoğulları 1300 - 1423**

- Isparta, Eğirdir ve Antalya civarında kuruldu
- **Para yoluyla** Osmanlı'ya bağlandı (80 Bin akçe)
- **Donanmaya sahiptir.**
- **Ankara Savaşından sonra tekrar kuruldu**

**Germiyanoğulları 1299 - 1429**

- Kütahya, Tavşanlı, Simav civarında kuruldu
- **Çeyiz yoluyla** Osmanlı'ya bağlandı
- **Ankara Savaşından sonra tekrar kuruldu**

**Pervaneoğulları 1277 - 1322**

- Sinop, Samsun civarında kuruldu
- Candaroğulları beyliğe son verdi
- **Donanmaya sahiptir.**

**Candaroğulları 1292 – 1461  
(İsfenderyaroğulları)**

- Kastamanu ve Sinopta civarında kuruldu
- **Donanmaya sahiptir.**
- **Ankara Savaşından sonra tekrar kuruldu**

**Menteşeoğulları 1261 – 1424**

- Muğla civarında kuruldu
- **Donanmaya sahiptir.**
- **Ankara Savaşından sonra tekrar kuruldu.**

**Tekeoğulları 1319 - 1421**

- Antalya civarında kuruldu
- **Yivli Minare** bu dönemde yapıldı
- **Ankara Savaşından sonra tekrar kuruldu**

**2016 KPSS**

Aşağıdaki Türk beylikleri ve kuruldukları yerler arasında yapılan eşleştirmelerden hangisi yanlıştır?

- A) Candaroğulları – Kastamonu yöresi  
B) Germiyanoğulları – Kütahya yöresi  
C) Saruhanoğulları – Manisa yöresi  
D) Menteseoğulları – Muğla yöresi  
E) Taceddinoğulları – Balıkesir yöresi **dc**

**Taceddinoğulları 1348 – 1428 (Canik Beyliği)**

- Terme, Samsun, Bafra ve Ordu civarında kuruldu

**Aydinoğulları 1308 – 1426**

- **Donanmaya sahiptir.**
- **Ankara Savaşından sonra tekrar kuruldu**

**Eratna Devleti 1335 - 1381**

- Kayseri ve Sivas civarında kuruldu
- **Kadı Burhaneddin** bu beyliğe son verdi

**Kadı Burhaneddin Devleti 1381 – 1389**

- Sivas civarında kuruldu
- Timur, Sivas'a gelince teslim oldular

**Saruhanoğulları 1313 - 1410**

- **Donanmaya sahiptir.**
- **Ankara Savaşından sonra tekrar kuruldu**

**Örnek Soru:**

- I. Karesioğulları  
II. Saruhanoğulları  
III. Aydınoğulları

Beyliklerden hangileri denizcilik alanında ileri gitmiştir?

- A) Yalnız I B) Yalnız II C) Yalnız III  
D) I,II E) I,II,III **dc**

**İnançoğulları 1276 - 1368**

- Denizli civarında kuruldu

**Eşrefoğulları 1284 - 1326**

- Beyşehir civarında kuruldu

### Sahipataoğulları 1275 – 1342

- Afyonkarahisar civarında kuruldu

### Ramazanoğulları 1353 - 1608

- Adana, Tarsus civarında kuruldu
- Yavuz, 1515 Turnadağ Savaşı ile beyliğe son verdi

### Dulkadiroğulları 1337 - 1515

- Maraş, Elbistan civarında kuruldu
- Yavuz, Mısır seferi dönüşü beyliğe son verdi

### Karamanoğulları 1256 - 1487

- Konya civarında kuruldu
- Konya, ASD ve Karamanoğullarına başkentlik yaptı
- Karamanoğulları Mehmet Bey, Türkçeyi resmi dil ilan etti (Ulusçu yapı)
- Ankara Savaşından sonra tekrar kuruldu
- II.Bayezid dönemine kesin olarak Osmanlı'ya bağlandı
- Osmanlıyı en fazla uğraştıran beyliktir.

### Akçay Savaşı 1397

Yıldırım Bayezit'in Karamanoğulları'ndan Ankara'yı aldığı savaş

### KARAKOYUNLULAR 1365 – 1469

- \* Kurucusu, **Bayram Hoca**
- \* Oğuzların **Üçok kolunun, Yive kolundandır**
- \* Merkez **Tebriz**
- \* **Moğol istilasıyla** Anadolu'ya gelerek Celayirliler'in hizmetine girdi
- \* **Kara Yusuf Timur tehlikesiyle** Yıldırım'a sığındı
- \* **Akkoyunlular** yıktı (*Uzun Hasan*)

### AKKOYUNLULAR 1403 – 1502

- \* Kurucusu, **Kara Yülük Osman**
- \* Oğuzların **Üçok kolunun, Bayındır kolundandır**
- \* Merkez **Diyarbakir**, sonra **Tebriz**
- \* Kur'an-ı Kerim'i Türkçe'ye çevirdiler
- \* 1473 Otlukbeli savaşı sonrası yıkılış sürecine girdiler (Osmanlı & Akkoyunlu)
- \* **Safeviler** yıktı (Şah İsmail)

### TİMUR İMPARATORLUĞU 1369 – 1507

- \* Kurucusu, **Timur**
- \* Merkez, **Semerkant**

Semerkant, Timur'la birlikte **"Şehirlerin Şahı"** olarak unvanlanacaktır

- \* Kafkaslarda Altınorda devletini yıkılışa sürüklediler

Bu durum Rusların, **Kafkaslar'da güçlenmesine** neden olacaktır

- \* 1402 Ankara Savaşında Yıldırım'ı yendi

11 yıl sürecek olan **fetret dönemine** neden oldu

- \* **Ali Şir Nevâi ve Ali Kuşçu**, *Timur Devleti döneminde yaşadı*

**Ali Şir Nevâi'nin eseri Muhakemet'ül Lûgateyn** (İki dilin karşılaştırması / Türkçe'nin Farsça'ya olan üstünlüğünü savundu)

- \* Uluğ Bey, 38 sene ülkeyi yönetti. Uluğ Bey Zici'yi yazdı. Semerkant'ta rasathanesi vardır. Ali Kuşçu burada müdürlük yaptı.
- \* **Şeybaniler (Özbekler)** yıktı. (Şahrur)

### BABÜRLER 1526 - 1858

- \* Kurucusu, **Babür Şah / Timur'un torunu**
- \* **Babürname** adlı eseri vardır. (Otobiyografi)

### Örnek Soru:

*Babür İmparatoru Babür Şah'ın gezip gördüğü yerlerin sosyal ve kültürel hayatını anlattığı idari, ahlaki ve edebi konulara da yer verdiği eseri aşağıdakilerden hangisidir?*

- A) Vekayi **dc (Babürname diğer adı)**
- B) Ekbername **Tarihçi Ebu'l Fad'l Allema'nin**
- C) Şeyhname **Firdevsi**
- D) Seyahatname **Evliya Çelebi**
- E) Zic **Astronomi Cetveli**

- \* Merkez **Agra, Hindistan'da** kuruldu
- \* **Şah Cihan eşi için Osmanlı mimarı olan Mehmet İsa'ya TAÇ MAHAL'i yaptırdı**
- \* Humayun ve Atakan önemli türbelerindedir
- \* Âyin-i Ekber ve Ekbername, **Tarihçi Ebu'l Fad'l Allema'ya** aittir.

**Örnek Soru:**

Mısır'ın başkenti Kahire'de bulunan El – Ezher camii hangi devlet zamanında yapılmıştır?

- A) Osmanlı Devleti
- B) Eyyubiler
- C) Safeviler
- D) Memlukler
- E) Fatımiler **dc**

**FATİMİLER 909 - 1171**

- \* Kurucusu, **Ebu Muhammed Ubeydullah**
- \* **Tunus**'ta kuruldu.
- \* **El – Ezher Cami** Kahire'dedir.
- \* **El – Ezher Üniversitesi** bu dönemde kuruldu
- \* Türk İslam devleti değildir.
- \* **Eyyubiler** yıktı. (Selahaddin Eyyubi)

**SAFEVİLER 1502 - 1736**

- \* Kurucusu, **Şah İsmail**
- \* **İran**'da kuruldu
- \* Anadolu'da çıkan Şah Kulu isyanında etkili oldular. (1511 / II.Bayezid dönemi)
- \* **Şah İsmail**, Çaldıran Savaşında Yavuz'a yenildi
- \* **Osmanlılar** yıktı. (Yavuz)

**MOĞOLLAR 1196 - 1227**

- \* Kurucusu, **Cengiz Han (Temuçin)**
- \* **Tunguzlar** Türklerin Moğollara verdikleri isim
- \* Uygurlar, Moğolların Türkleşmesinde etkili oldular
- \* Cengiz Han ölmeden önce ülkeyi torunları ve bir oğlu arasında paylaştırdı

**ALTINORDA HANLIĞI 1227 - 1502**

- \* Kurucusu, **Batu Han (torunu)**
- \* **Karadeniz'in kuzeyinde** kuruldu
- \* Rusların güneye inmesini engellediler
- \* Timur'la yaptıkları mücadeleyi kaybettiler, parçalandılar

**İslamiyeti kabul eden ilk Türk Moğol İslam devletidir.**

**2011 KPSS**

Cengiz Han'ın torunu Hülagü Han tarafından İran'da kurulan ve 1258'de Bağdat'ı alarak Abbasi Devleti'ne son veren devlet aşağıdakilerden hangisidir?

- A) İlhanlı Devleti **dc**
- B) Timur Devleti
- C) Altınorda Devleti
- D) Çağatay Devleti
- E) Memluk Devleti

**İLHANLILAR 1256 - 1335**

- \* Kurucusu, **Hülagü Han (torunu)**
- \* **İran**'da kuruldu
- \* **1243 Köseadağ Savaşında ASD'yi yenerek yıkılış sürecine soktular**
- \* 1258'de Abbasilere son verdiler
- \* **İslamiyeti kabul ettiler**

**KUBİLAY HANLIĞI 1280 – 1368**

- \* Kurucusu, **Kubilay (torunu)**
- \* **Çin**'de kuruldu
- \* Ünlü Seyyah Marco Polo'nun seyahatnamesi bu dönem için önemli bir kaynaktır.
- \* **İslamiyeti kabul ettiler**
- \* **Zamanla Çinlileştiler**

**ÇAĞATAY HANLIĞI 1227 - 1369**

- \* Kurucusu, **Çağatay Han / Oğlu**
- \* **Doğu Türkistan**'da kuruldu
- \* **İslamiyeti kabul ettiler**

**Timur, Çağatay Hanlığına bağlı ordu komutanıydı. Hanlığın zayıflamasından yararlanarak kendi adıyla bilinen TİMUR DEVLETİ'ni kurdu.**

**KÜLTÜR ve UYGARLIK****A – DEVLET YÖNETİMİ**

Eski Türk devletlerindeki

- ☞ Kut Anlayışı
- ☞ Veraset Sistemi

İslamiyet sonrası Türk Devletlerinde devam etti.

## Divana Bağlı Saltanatlar

### PİS ATİ

Divan-ı **Pervane**  
Divan-ı **İstifa**  
Divan-ı **Saltanat**

Divan-ı **Arz**  
Divan-ı **Tuğra**  
Divan-ı **İşraf**

## KAVRAMLAR

😊 *Boşlukları tamamlayınız*

**Taştar / Abdar:** Leğen ve ibrikleri taşır, temizlikçi

**Havayic-i Salar:** Saray aşçısı

**Şarabdar (İğdicibaşı) :** Ziyafetlerde içeceklerle ilgilenen kişi

**Emir-i Çeşnigir:** Hükümdar sofrasına hizmet eder yemekleri önce tadar

**Emir-i Meclis:** Sultan ziyafetlerini hazırlar, hizmet görevlilerin başı

**Emir-i Alem:** Sancaklardan sorumlu

**Emir-i Silah:** Silahhanenin sorumlusu

**Emir-i Ahur:** Saraydaki reisbaşı

**Emir-i Mahfil:** Sarayın protokol görevlisi

**Serhenk:** Merasimlerde sultana yl açar

**Camedar:** Devlet büyüklerinin kıyafetlerinden sorumlu

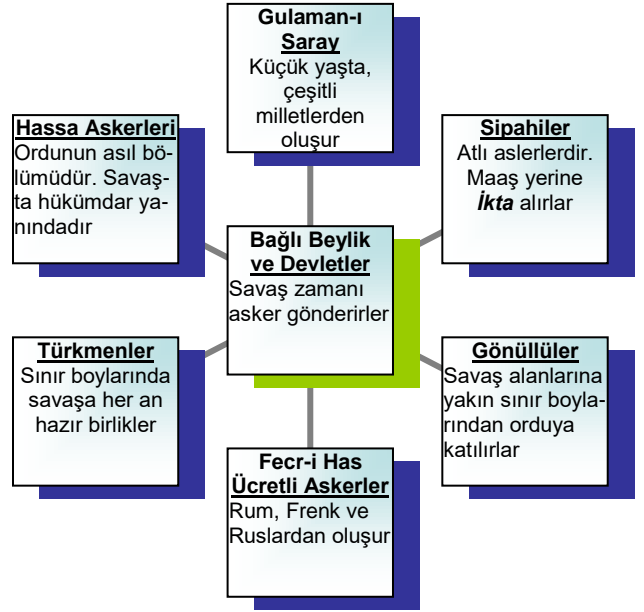
**Hacibü'l Hüccab:** Sarayın genel sorumlusu. Sultan ile devlet adamları arasında genel irtibatı sağlar

### **2011 KPSS:**

Aşağıdakilerden hangisi, Türk İslam devletlerinde pazarlarda fiyatları, tartı ve ölçü aletlerini, üretilen ve satılan malların kalitesini denetleyen görevlidir?

- A) Ulak      B) Silahtar      C) İğdişbaşı  
D) Muhtesip **dc**      E) Câmedâr

## **B – ORDU**



☞ ASD'de donanma komutanlarına

**Reis'ül Bahr** veya **Melikü'l Sevahil** denir

## **C – TOPRAK**

😊 *Boşlukları tamamlayınız*

**Has toprakları:** Geliri hükümdara ayrılır

**Miri Arazi:** Devlete ait araziler

**Mülk Arazi:** Başarılarından dolayı devlet adamlarına verilen araziler

**İkta toprakları:** Maaş karşılığı devlet memurları ve ordu mensuplarına verilir

**Vakıf:** Geliri ilmi veya sosyal kurumların masraflarına ayrılır, vakfedilemez, miras bırakılamaz

☞ **Vakfiye:** Vakıfların özel şartnameleri

☞ **Mütevelli:** Vakıf yöneticileri

## **D – SOSYAL HAYAT ve EKONOMİ**

Anadolu'da, Türkler / Rumlar / Ermeniler / Süryaniler bulunur.

☞ **Anadolu'da hoşgörülü bir ortam vardır**

**Ahilik Teşkilatı:** Anadolu'da XIII. Yüzyılda Kırşehir, Konya, Kayseri'de kurulmuş esnaf teşkilatı

☞ **Abbasiler’de Fütüvvet** anlayışı

☞ **Osmanlılarda Lonca** sistemi

Ahiler buldukları bölgelerde

- Vergi toplayamaz
- Esnaflar arası davalara bakamaz
- Yöneticilerini kendileri seçerdi

“**Gay-i Müslimler** ahi teşkilatına üye olamazlardı. Böylece **Türkler ekonomik hayatta etkin** duruma geldiler”

### 2016 KPSS

İslam dünyasındaki fütüvvet anlayışı, Anadolu Selçuklu Devleti’nde ve Osmanlı’nın kuruluş yıllarında, aşağıdakilerden hangisinin ahlak ve davranış kurallarının şekillenmesinde önemli rol oynamıştır?

- A) Ahilik Teşkilatı **dc**
- B) Tımar Sistemi
- C) İltizam sistemi
- D) Devşirme Usulü
- E) Enderun Mektebi

## E – HUKUK

☞ Belli bir sınıflaşma yoktur

☞ Herkes kanun önünde eşittir.

### Ser-i Hukuk:

Boşanma, miras, noterlik, vakıfların yönetimi davalarına bakar. Kadılar medreselerde yetişir.

**Kadil Kudat:** Kadılardan sorumlu olan kişidir. Atamalarını yapar. Kadil Kudat’ın atamasını ise Hükümdar yapar.

### Örf-i Hukuk:

Yöneticiler ile halk arasındaki sorunları çözer

**Emir-i Dad:** Örf-i Mahkemelerden sorumlu olan kişidir. Kanunlara karşı gelenler ve güvenliği bozanların davalarına bakılırdı.

### Divan-ı Mezalim:

Başkanı hükümdardır. Belirli günlerde toplanır. Kadıların verdiği kararlardan şikayetçi olanlar saraya gelerek bu yüksek mahkemeye başvurur. Temyiz mahkemesidir.

**Darü’l Adl:** Adalet Evi

**Kadı Asker (Kadı Leşker) :** Askeri davalara bakar Kadı, Müderris ve din görevlisi atama ve kadı kararları bozma, değiştirme yetkisi vardır.

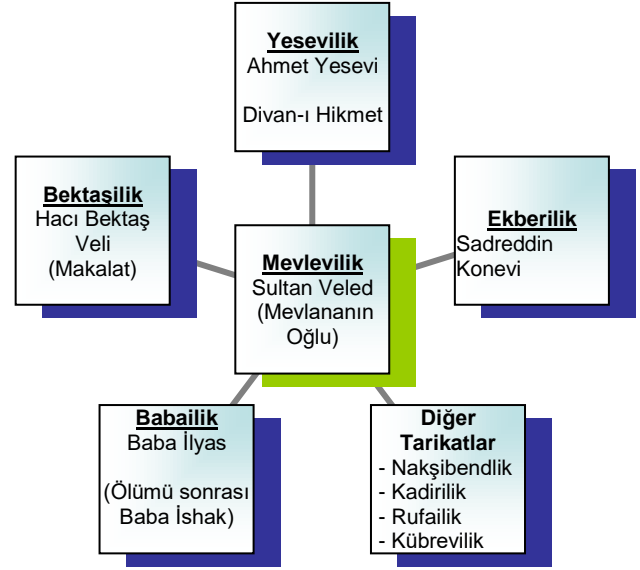
### Örnek Soru:

- I.Nişancı
- II.Muhtesip
- III.Müderris

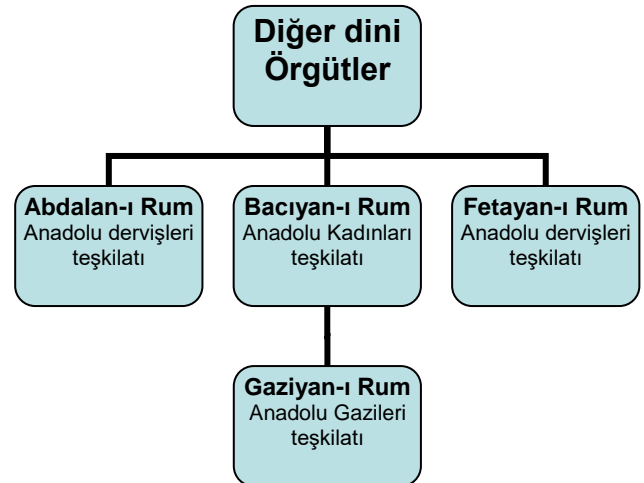
Yukarıda verilen görevlilerden hangilerinin atama ve görevden alma işlemleri Kadıasker tarafından yapılmaktadır?

- A) Yalnız I
- B) Yalnız II
- C) Yalnız III **dc**
- D) I ve III
- E) II ve III

## F – DİN ve İNANIŞ



**Tarikatlar, Anadolu’nun Türkleşmesinde ve İslamlaşmasında etkili oldular**



“**Bacıyanı Rum, Ahi Evran’ın eşi Fatma Hatun tarafından kurulmuştur.**”

### 2014 KPSS

**Gaziyan-ı Rum Osmanlı devletinde nasıl bir görev üstlenmiştir?**  
Anadoludaki ilk fetihlerde görev almışlardır.



**Örnek Soru:**

Osmanlı Devleti'nin kuruluşunda rol oynayan Abdalan-ı Rum, Bacıyan-ı Rum, Ahiyan-ı Rum ve Bacıyan-ı Rum unsurlarından ilk kez bahseden tarihçi aşağıdakilerden hangisidir?

- A) Fuat Köprülü
- B) Aşıkpaşazade **dc**
- C) Kemalpaşazade
- D) Erhan Afyoncu
- E) Naima

**G – DİL ve EDEBİYAT**

	Resmi Dil	Bilim Dili	Edebi Dil	Eğitim Dili	Saray, Ordu
ASD	Farsça	Arapça	Farsça	Arapça	TÜRKÇE

☞ Bu durum Türk dilinin gelişmesini olumsuz etkiledi

Halk Edebiyatı	Tasavvuf Edebiyatı	Divan Edebiyatı
Battalname	Mevlana	Hoca Dehhanî
Danişmentname	Yunus Emre	Germiyanlı Ahmedi
Nasreddin Hoca Fıkraları	Hacı Bektaş Veli	Hoca Mesut
Beltaşi Fıkraları	Muhyiddin Arabi	
Gülşehri		
Aşıkpaşa		

**Örnek Soru:**

"Makalat" eseri aşağıdaki İslam düşünürlerinden hangisi tarafından kaleme alınmıştır?

- A) Hacı Bektaş Veli **dc**
- B) Muhyiddin Arabi
- C) Mevlana
- D) Yunus Emre
- E) Hacı Bayram Veli

**Örnek Soru:**

- Mesnevi ve Kebir eserlerini yazmıştır  
- Anadolu Selçuklu Devletinde yetişmiştir

Yukarıda özellikleri verilen İslam düşünürü kimdir?

- A) Muhyiddin Arabi
- B) Mevlana **dc**
- C) Caca Bey
- D) Sadrettin Konevi
- E) Yunus Emre

**Diğer Önemli Bilim Adamları**

☺ Boşlukları tamamlayınız

**CACA BEY**

- ASD'nin zayıf olduğu dönemlerde Kırşehir'i yönetti
- Kendi ismiyle anılan medresesi vardır
- Bu medreselerde astronomi çalışmaları yapılmıştır.

**MUHYİDDİN ARABİ**

- Konya'ya yerleşti
- İslam dünyasında **Şeyh-i Ekber** diye bilinir
- **Vahdet-i Vücut** görüşü ile varlığın tek olduğunu onunda "ALLAH" olduğu söylemiştir.

**HOCA DEHHANİ**

- İlk Türkçe Divanı yazmıştır.
- Aruz veznini Türkçe'ye uyarlayan Divan Edebiyat-ı onunla başladı

**KARAMANOĞLU MEHMED BEY**

- 13 Mayıs 1277'de "Bu günden sonra Divanda, Dergâhta, Bargâhta ve meydanda Türkçe'den başka dil kullanılmaya" diyerek Türkçeyi resmi dil ilanmıştır.

**H- BİLİM, SANAT, MİMARİ****KAVRAMLAR**

☺ Boşlukları tamamlayınız

**Rölyef:** Kabartma

**Bimaret:** Akıl Hastanesi

**Arabesk:** Geometrik desenli halı

**Vitray:** Cam süsleme sanatı

**Malakarî:** Duvar kabartma sanatı

**Kündekârî:** Ahşap işçiliğine dayalı el sanatı

**Neccar:** Marangoz

**Telkari:** Maden işçiliğine dayalı el sanatı

## ÖNEMLİ ESERLER ve İLKLER

☺ Aşağıdaki boşluklarda ilgili eserleri yazınız

### ■ DİVRİĞİ KÜLLİYESİ

Anadolu'daki EN ESKİ KÜLLİYE  
Mengücekler dönemine ait

### ■ Kayseri Hunat Hatun Külliyesi

Anadolu Selçuklu Devleti döneminde yapılan  
İLK KÜLLİYE I.Aladdin Keykubat'ın eşi

#### Örnek Soru:

I.Giyadeddin Keyhüsrev'in kız kardeşi adına yaptırdığı tıp okulu ve hastenesi aşağıdakilerden hangisidir?

- A) Nene Hatun Mederesesi
- B) Satı Kadın Şifahanesi
- C) Gevher Nesibe Darüşşifası **dc**
- D) Divriği Medresesi ve Darüşşifası
- E) İnce Minareli Medrese

### ■ Gevher Nesibe Şifahanesi (II.Kılıçarslan'ın kızı)

Anadolu'da açılan İLK ŞİFAHANE. Aynı zamanda bu yapıda açılan dünyanın ilk psikiyatr kliniği de bulunmaktadır. (Bimarhane / timarhane)

#### 2013 KPSS

Kayseri'deki Gevher Nesibe Hatun, Aksaray'daki Aladdin Keykubat ve Divriği'deki Turan Melek adlı Türkiye Selçuklulari Dönemine ait eserler aşağıdaki hangi yapı türlerine girer?

- A) Kervansaray B) İmarethane C) Darüşşifa **dc**
- D) Medrese E) Külliye

### ■ Yağlıbasan Medresesi (Çukur Medrese)

Anadolu'daki İLK MEDRESE  
Danışmentliler dönemine ait

### ■ Kayseri Koca Hasan Medresesi ASD'YE AİT İLK MEDRESE

### ■ Diyarbakır Ulu Cami

ANADOLU'DAKİ İLK CAMİ  
(Amid, -Abbasi Halifesi- 639'da Diyarbakır'ı ele geçirince **Mar Toma Kilisesini camiye çevirdi**)

### ■ Konya Sahip Ata Cami

ANADOLU SELÇUKLULARI'na ait  
İLK AHŞAP CAMİ

### ■ Alay Han

#### ANADOLU'DAKİ İLK KERVANSARAY

II.Kılıçarslan döneminde tamamlandı  
Aksaray – Kayseri yolu üzerinde

#### Örnek Soru:

Aksaray yakınlarındaki "Alay Han" hangi Türk İslam devleti döneminde yapılmıştır?

- A) Büyük Selçuklu Devleti
- B) Karamanoğulları
- C) Osmanlı Devleti
- D) Danışmentliler
- E) Anadolu Selçuklu Devleti **dc**

#### Örnek Soru:

Sivas'ta bulunan "Gök Medrese" aşağıdaki devletlerin hangisi tarafından yapılmıştır?

- A) Anadolu Selçuklu Devleti **dc**
- B) Mengücekler
- C) Danışmentliler
- D) Candaroğulları
- E) Artuklular

Dini Mimari	Sivil Mimari	Askeri Mimari
Cami Mescit Medrese Türbe Kümbet Külliye Tekke Zaviye	Saray Köşk Han (Kervansaray) Hamam Köprü Darüşşifa İmaret Bimaret	Kale Sur Burç

#### Örnek Soru:

Aşağıdakilerden hangisi dini mimariye örnek olarak gösterilemez?

- A) Cami B) Külliye C) İmaret **dc**
- D) Zaviye E) Kümbet

#### Örnek Soru:

Selçuklularda anıt mezar özelliği taşıyan yapılara ne isim verilir?

- A) Kurgan B) Türbe C) Kümbet **dc**  
(devlet büyükleri gömülür)
- D) külliye E) Medrese

#### Mimaride,

- Kümbetlerde Orta Asya Türk özelliklerini görmek mümkündür.
- Taş, Ahşap, Çini, Tuğla ve Alçı kullanıldı
- Dış mimaride en çok taş işçiliği kullanıldı

### **Süslemede**

- Halı dokuma, tezhip, minyatür, hat, nakkaşlık, ebru, kakmacılık, ciltçilik, kabartma, çinicilik, bitki, hayvan (kuş ve balık)

### **Musikide**

- Nevbet, ordu müziğinde önemli bir yer tutar.
- Mevlevî ve ahi ayinlerinde görülen müzik ve raks, tasavvuf müziğinin ilk örneklerini teşkil eder

☞ *Devletin sembolü olan **Çift Başlı Kartal** Konya surlarında kullanılmıştır.*

☞ *Anadolu Selçukluları ve beylikler döneminde paralarda ve armalarda **Arslan** kullanıldı*

### **Örnek Soru:**

*I. Taş işlemeciliği*

*II. Yazılar*

*III. Geometrik şekiller*

*Yukarıda verilenlerden hangileri Türkiye Selçuklu Devletinde yapılan mimari eserlerde kullanılmıştır?*

*A) Yalnız I    B) Yalnız II    C) Yalnız III*

*D) Yalnız I, III    E) I,II,III **dc***